

ACKERBAU-EMPFEHLUNGEN 2023

Weinviertel / Marchfeld



Roman KÖCHER
0664/8529272

Geschätzte Landwirte,

Diese Empfehlung ist ein Leitfaden für intensive Bestandesführung und verschiedene Kombinationsmöglichkeiten. Nicht jede Maßnahme ist in jeder Situation notwendig und sinnvoll!

Für Beratungen in der Saison stehen wir jederzeit gerne zur Verfügung!

Videos und viele weitere Informationen für Ihre Region finden Sie unter:

<https://www.kwizda-agro.at/roman-koecher>

Inhalt

WINTERWEIZEN, WR, WT, DINKEL.....	2
WINTERGERSTE, WINTERBRAUGERSTE	3
SOMMERGERSTE.....	3
WINTER- und SOMMERDURUM	4
MAIS.....	5
ÖLKÜRBIS.....	7
RAPS.....	7
SOJA.....	8
SONNENBLUME.....	9
ZUCKERRÜBE.....	10
KULTURHIRSE	12
ERBSEN.....	12
ACKERBOHNEN	12
KARTOFFEL	13
BLATTDÜNGER	15
REGIONALE INFORMATIONEN	16
AKTIONEN 2023	16
PFLANZENSCHUTZ REGISTERNUMMERN	16

WINTERWEIZEN, WR, WT, DINKEL

HERBIZIDANWENDUNG

125 g Broadway + 0,6 l NM/ha

Gegen Unkräuter und Windhalm jeder Größe

Bei starkem Auftreten von Distel, Winde und Kornblume + 1 l Dicopur M
(Sinnvoll bei eher später Anwendung und warmer Witterung)

175 g Broadway + 0,9 l NM/ha

Flughäfer

220 g Broadway + 1,1 l NM/ha

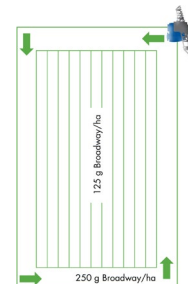
Ackerfuchsschwanz, Raygräser Trespen, Quecke – wichtig **sehr frühe** Anwendung

Praxistipp:

- Bei starkem Druck von Distel, Taubnessel, Kornblume + 15 g Express SX
- vor Frostnächten Anwendung bis spätestens 15:00 Uhr

25 g Express SX + 0,25 l Pixxaro EC/ha

Sehr breite Unkrautwirkung (ohne Gräserwirkung) - breit mischbar



Korrekturen (generell oder nach Herbstanwendung):

0,25 l - (0,5 l) Pixxaro EC/ha gegen Klette, Kornblume, usw.

1 - 1,25 l Ariane C/ha gegen Distel, Klette, Wurzelunkräuter

Praxistipp: Feldrandhygiene
gegen Trespe mit 125 g/ha
Broadway 2 Runden am Rand
fahren

WACHSTUMSREGLEREINSATZ / FUNGIZID T1

Bei trockenen Bedingungen AWM anpassen - Beratung anfordern

BBCH 31/32 bei wüchsigen Bedingungen

1 l Fabulis OD (Roggen 1,25 l/ha) + 0,75 l Pronto Plus

oder: + 0,6 l Verben/ha (Halmbruch, Mehltau auch resistenter)

+ 50 ml Cymbigon Forte/ha (bei Bedarf – Getreidehähnchen)

FUNGIZIDEINSATZ T2 / T3

1,5 - 2 l Univoq/ha Komplettlösung gegen Septoria, Roste, Schneeschimmel bis Fusarium
Kombi aus stärkstem Azol (Prothioconazol) + neuester Wirkstoffgruppe (Inatreq active)

NEU

oder:

0,8 l Verben/ha bei geringem Infektionsdruck - preiswerte Lösung für das Trockengebiet

Einsatz Grannenspitzen – Mitte Blüte

Gezielt gegen späten Rost (Fusarium wird bei Anwendung in Blüte miterfasst)

NEU

+ 50 ml Cymbigon Forte/ha (bei Bedarf gegen Getreidehähnchen)

BLATTDÜNGUNG

2 l Wuxal P Profi/ha

0,5 l Korn Speed/ha

5 l AZO Speed/ha

zum Herbizidtermin; bei zögerlicher Jungendentwicklung, Spätsaaten (Mn, Cu, Zn) in der Bestockung, bei Mn Mangel – kalkreiche Böden generell zur Wachstumsförderung immer einsetzbar (N, Mg, S) zur Proteinsteigerung in die Ähre nach der Blüte 20l/ha ab EC 32 (zu Fungizid) Vorbeugung gegen Trockenstress (K)

2 l Wuxal K 40/ha

WINTERGERSTE, WINTERBRAUGERSTE



HERBIZIDANWENDUNG

25 g Express SX + 0,25 l Pixxaro EC/ha = Unkraut- und Distelpack
(ev. + 0,9 l Gräsermittel/ha) Allroundlösung bis BBCH 37

oder:

85 g Concert SX + 0,25 l Pixxaro EC/ha

Concert SX - Wirkungsverbesserung gegen blühenden Ehrenpreis

WACHSTUMSREGLEREINSATZ / FUNGIZID T1

Bei trockenen Bedingungen AWM anpassen - Beratung anfordern

BBCH 31/32 bei wüchsigen Bedingungen

1 l Fabulis OD + 0,75 l Pronto Plus/ha

oder **+ 0,6 Verben/ha** (inkl. Halmbruchwirkung, resistenter Mehltau)

Späte Kürzung im Fahnenblatt (auch Sommergerste)

0,5 l Fabulis OD + 0,3 l Cerone/ha (Verhindern von Ährenknicken); mischbar mit Fungiziden

+ 50 ml Cymbigon Forte/ha (bei Bedarf – Getreidehähnchen)

Korrekturspritzung nach Herbstherbizid-Anwendung:

0,25 l Pixxaro EC/ha Klettenlabkraut, (bei Kornblume 0,5 l Pixxaro EC/ha)

1 - 1,25 l Ariane C/ha Distel, Kamille, Klettenlabkraut, Durchwuchskartoffel,
andere Wurzelunkräuter, ...

FUNGIZIDEINSATZ T2 (WINTER- und SOMMERGESTE)

1 – 1,25 l Input Xpro

Einsatz bevor die Grannen ein Dach bilden
alle rel. Krankheiten **inkl. Mehltau** mit langer Dauerwirkung

Abreifeschutz besonders in Braugerste wichtig

+ 50 ml Cymbigon Forte/ha (bei Bedarf gegen Getreidehähnchen)

BLATTDÜNGUNG

2 l Wuxal P Profi/ha

zum Herbizidtermin; bei zögerlicher Jungendentwicklung

0,5 l Korn Speed/ha

5 l AZO Speed/ha

Sinnvoll auch Einsatz bei Herbstsaat Sommergerste
(Mn, Cu, Zn) in der Bestockung, bei Mn Mangel – kalkreiche Böden
generell zur Wachstumsförderung immer einsetzbar (N, Mg, S)
Beschleunigt das „Wiederergrünen“ bei Gelbverfärbungen vom Herbst
Kein zu später Einsatz in Braugerste

2 l Wuxal K 40/ha

ab EC 32 (zu Fungizid) Vorbeugung gegen Trockenstress (K)

SOMMERGERSTE

HERBIZIDANWENDUNG

40 g Express SX + 0,25 l Gondor/ha

Mögliche Mischpartner:

+ 1 l Dicopur M/ha Verstärkung auf Distel und Gänsefußarten

+ 0,25 l Pixxaro EC/ha Verstärkung auf Klettenlabkraut, Knöteriche, Kornblume, usw.

+ 0,9 l Gräsermittel bei Flughafer mischbar



WINTER- und SOMMERDURUM

HERBIZIDANWENDUNG

125 g Broadway + 0,6 l NM/ha

Gegen alle Unkräuter und Windhalm in jeder Größe

Ackerfuchsschwanzgras, Raygräser, Flughafer: **175 g Broadway + 0,9 l NM/ha**

Bei Mischung mit Fungizid – Netzmittelmenge halbieren

oder:

25 g Express SX + 0,25 l Pixxaro EC/ha

Sehr breite Unkrautwirkung und gute Mischbarkeit (keine Gräserwirkung)

ev. + 0,2 l Vegas oder 0,6 l Verben/ha – bei sehr frühem Mehltauauftreten

Bei schwacher Bestockung, Mehлтаubekämpfung im Frühjahr besonders wichtig

In der Sorte **WINTERGOLD** empfehlen wir **kein Herbizid aus unserem Programm!**

WACHSTUMSREGLEREINSATZ

Wachstumsregler im Trockengebiet nicht immer notwendig - bei trockenen Bedingungen AWM anpassen - Beratung anfordern – beste Verträglichkeit hat Fabulis OD

0,75 - 1 l Fabulis OD im BBCH 31/32

+ **1 l Pronto Plus/ha**, wenn keine Vorlage gegen Mehltau

+ **50 ml Cymbigon Forte/ha** (bei Bedarf gegen Getreidehähnchen oder später)

FUNGIZIDEINSATZ

Intensivstrategie:

Mehltau Vorlage – siehe oben

1,5 l Univoq/ha

NEU

Einsatz flexibel von Fahnenblatt bis Ende Blüte (inkl. Fusariosen)

Kombination aus stärkstem Azol + neuester Wirkstoffgruppe (Inatreq active)

Starkes Fusariumprodukt bei Blütenspritzung durch hohe Wirkstoffaufladung

gefolgt von:

0,8 l Verben/ha

NEU

bis Mitte Blüte gegen Roste (Fusarium wird miterfasst –

hoher Wirkstoffgehalt Prothioconazol 200 g/l)

Verben max. 1 Anwendung/Kultur/Jahr

Extensivstrategie:

1 l Pronto plus/ha Einsatz bei Wachstumsregler- oder Herbizideinsatz gegen Mehltau

gefolgt von:

0,8 l Verben/ha

Einsatz bis Mitte Blüte gegen Roste (Fusarium wird miterfasst)

Praxistipp zur Fusariumbehandlung:

- Doppelflachstrahldüse
- Geringere Wassermenge (200 l/ha)
- 0,15 l Designer/ha zumischen → Wassermenge auf 150 l/ha reduzieren (gute Benetzung)
- Höhere Fahrgeschwindigkeit vorteilhaft
- **Zeitpunkt:** ab Erscheinen der ersten Staubbeutel, im Idealfall 24 h vor oder nach einer Feuchteperiode (Niederschlag oder starker Tau) (besonders bei pfluglos nach Mais)

BLATTDÜNGUNG – siehe Empfehlungen Winterweizen

MAIS

HERBIZIDANWENDUNG



Klassische Anwendung im 4-6-Blattstadium

Kwizda Mais Pack

1 l Barracuda + 1 l Talisman + 0,4 l Mural/ha

blattbetonte Komplettlösung inkl. Wurzelunkräuter

Anwendung ab 4-Blattstadium

Packungsgröße: 5 ha oder 2 ha

TBZ-FREI

Kwizda Maispack AKTION:

Beim Kauf von 2 x 5 ha Kwizda Mais Pack und
1x 20 l Wuxal P-Profi → 1x 5 l Wuxal P-Profi gratis

Kwizda Mais Pack + Basar

1 l Barracuda + 1 l Talisman + 0,4 l Mural + 1 l Basar/ha – **ergänzende Bodenwirkung**

sehr gute **Blatt- und Bodenwirkung** inkl. Wurzelunkräuter

langanhaltende Hirsewirkung

Anwendung im 3 – 5-Blattstadium

5 ha Kwizda Mais Pack + 5 l Basar für 5 ha Mais

TBZ-FREI

PRAXISTIPPS zur UNKRAUTBEKÄMPFUNG:

Spritzfolge bei starkem Druck mit Schönmalve & Stechapfel

Kwizda Mais Pack im 3-4-Blattstadium einsetzen

gefolgt von:

1,25 l Laudis/ha ab 8-Blattstadium

TBZ-FREI

Sulfonylharnstofffreie und TBZ-freie Lösung (auch für Saatmais)

1,5 l Laudis + 1 l Basar/ha im 4 – 6-Blattstadium

TBZ-FREI

Mischungspartner für Spezialunkräuter

Distel & Winde

Durchwuchskartoffel, Beinwell, Huflattich, Topinambur

0,4 – 0,6 l Kwizda Dicamba/ha

0,2 kg Arrat/ha

Korrekturspritzung im 6-8-Blattstadium

165 g Lontrel 720 SG + 0,5 l Gondor/ha (Distel, Kamille, Leguminosen, ...)

sehr lange und extrem gut verträglich

Basar Plus (S-Metolachlor + TBZ) sehr starkes Bodenherbizid

Zulassung mit max. 4 l/ha leider nur im Mais (nicht in Hirse) im Voraufbau!

Besonders stark auf resistente **Hirsens, Storchnabel** u.v.m.

Packung: 5 l Kanister

BLATTDÜNGER

PRAXISTIPP:

2 l Wuxal P-Profi/ha zur Herbizidanwendung steigert die Herbizidleistung

- verbesserte Wurzel- und Jugendentwicklung (P-Versorgung)
- stabilisiert den pH-Wert der Spritzbrühe

POWERMIX

2 l Wuxal Boron Plus + 1 l Korn-Speed + 4 l Azo-Speed/ha

- zur Ertragsoptimierung im 6-10-Blattstadium
- fördert **Befruchtung, Kolbenausbildung, Kolbenfüllung**
– besonders wichtig in Trockenphasen
- Korn-Speed sichert Versorgung mit **Zink**, Kupfer und Mangan ab

Einsatzmöglichkeiten bei unterschiedlichen GEWÄSSERAUFLAGEN

	Ohne Gewässerauflagen	Wasserschutz- & -schongebiet (VO Bundesland)	Vorbeugender Grundwasserschutz – Acker ÖPUL 2023
Kwizda Maispack	JA	JA	JA
Kwizda Maispack + Basar	JA	JA (OÖ NEIN)	NEIN
Kwizda Maispack + Spectrum	JA	JA	JA
Omega Gold Pack (TBZ alle 3 Jahre auf derselben Fläche)	JA	NEIN	NEIN
Arigo	JA	JA	JA
Basar	JA	JA (OÖ NEIN)	NEIN
Basar Plus (TBZ alle 3 Jahre auf derselben Fläche)	JA	NEIN	NEIN
Lontrel	JA	JA	JA
Kwizda Dicamba	JA	JA	JA

DÜNGER & INSEKTIZIDE

Für einen optimalen Start

20 kg Pannon Starter/ha Gebinde: 20 kg

Fördert Wurzelwachstum – raschere Jugendentwicklung
Optimal bei Direktsaaten, schwachen Böden, kühler Witterung
Mischbar mit **Belem 0,8 MG** oder **Picador 1,6 MG**

Belem 0,8 MG/ha (Zulassung max. 24 kg/ha)

Insektizides Granulat gegen: Larven des Maiswurzelbohrers
Drahtwurm

Früher Anbau/starker Druck 20 kg/ha

Später Anbau 12 kg/ha

Saatmais 24 kg/ha

oder

Picador 1,6 MG/ha

Doppelt konzentriertes insektizides Granulat gegen: Larven des Maiswurzelbohrers
Drahtwurm, Erdräupen

Dadurch längere Wirkungsdauer, stärkere Wirkung

Aufwandmenge: 12 kg/ha

Käferbekämpfung Maiswurzelbohrer

250 g Mospilan 20 SG + zugel. Pyrethroid + 0,15 l Designer/ha

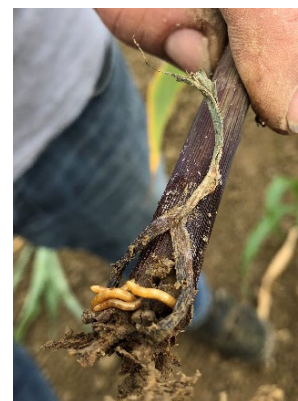
Optimaler Anwendungszeitpunkt zur Blüte (Verhinderung Narbenfrass)

Rasche Anfangs- und gute Dauerwirkung (reduziert die Population)

Maiszünslerbekämpfung

0,75 l Mimic + 0,15 l Designer/ha

Optimaler Einsatzzeitpunkt (= 1 m Spritzung) solange Mais befahrbar ist



ÖLKÜRBIS



HERBIZIDANWENDUNG

0,25 l Centium CS + 0,25 l Flexidor + 1 l Basar + 0,4 l Grounded/ha
Verringerte Wirkstoffverlagerung in die Keimzone
auf **leichten, humusarmen** Böden Aufwandmenge von **Flexidor** reduzieren

BLATTDÜNGER, PFLANZENSTÄRKUNG

(registriertes Kupfermittel) + 2 l Wuxal Boron plus + 5 l Azo-Speed/ha
Einsatz beim letztmöglichen Termin (Befahrbarkeit) – Mischungen mit Mospilan 20 SG möglich

INSEKTIZIDE

12 kg Belem 0,8 MG/ha
Gegen die Larven der **Saatenfliege** Art. 53 Zulassung mit 12 kg/ha beantragt

250 g Mospilan 20 SG + 0,5 l Gondor/ha
Gegen **Blattläuse** Art. 53 Zulassung beantragt

RAPS



HERBIZIDANWENDUNG im Frühjahr

1 l Korvetto/ha

Gute Korrekturmöglichkeit im Frühjahr gegen Besenrauke, Klatschmohn, Kamille, Kornblume, Klettenlabkraut, Distel, Storchnabel, ...

Mischbar mit **Insektiziden, Gräsermitteln** (Panarex, Centurion Plus, Fusilade, Focus ultra), **Wachstumsreglern** und **Blattdüngern** (Wuxal Boron Plus, AZO Speed, ...)

Wichtig: keine Nachtfröste, Einsatz bis BBCH 50
Gute Benetzung – mindestens 300 l Wasser/ha

1,25 l Panarex/ha Ausfallgetreide (mischbar mit Korvetto)

oder:

1 l Centurion Plus/ha Schadgräser inklusive Raygräser und Rispe

INSEKTIZIDE

Rapsstängelrüssler

50 ml Cymbigon Forte + 0,15 l Designer/ha
+ 2 l Wuxal Boron Plus + 5 l Azo-Speed/ha

Rapsglanzkäfer

200 g Mospilan 20 SG + 50 ml Cymbigon Forte + 0,15 l Designer/ha
+ 2 l Wuxal Boron Plus + 5 l Azo-Speed/ha

FUNGIZIDEINSATZ

Sklerotiniabekämpfung

10 kg Xilon/ha
1 l Promesa/ha bei der Aussaat mit Granulatstreuer oder vorher spritzen & einarbeiten
optimaler Termin beim Abfallen der ersten Blütenblätter

SOJA

HERBIZIDANWENDUNG

Vorauflauf

2,5 l Spectrum Plus/ha + 0,4 l Grounded/ha

oder:

0,25 l Centium CS + 1 l Basar + 0,3 l Sencor liquid (Ambrosia) + 0,4 l Grounded/ha

Nachauflauf - Splitting

1. 7,5 g Harmony SX + 0,3 l Neo-Wett

2. 7,5 g Harmony SX + 0,5 l Pulsar 40 (oder 0,8 l Pulsar Plus – aktuelle Zulassung beachten) + 0,3 l Neo-Wett



WILDVERBISS

REHWILD: Trico – 5 %ig Randbehandlung reicht in der Regel aus

HASEN: Wuxal Amino zur Vergrämung – richtige Anwendung **3 x 2 er Regel**

2 l Wuxal Amino in 2 l Wasser ansetzen – **2 Tage** in warmer Umgebung (Sonne) stehen lassen – verdünnt auf Hektarmenge Wasser ausbringen. Nach Niederschlag Anwendung wiederholen.

BLATTDÜNGER

2 l Wuxal Combi B Plus/ha

ab 8 Blatt Stadium

Bor - bessere Befruchtung – dadurch Mehrerträge

Gute Mischbarkeit mit Gräsermittel, Fungizid

und Insektizid (Distelfalter, Spinnmilben)

Molybdän fördert den Knöllchenansatz

FUNGIZIDEINSATZ

Bodenfungizid gegen Sklerotinia – Schutz von Aussaat bis zur Ernte

10 kg Xilon/ha

Ausbringung mit Granulatstreuer in Saatfurche
wirkt gegen Sklerotinia – bodensanitärer Effekt

Ersetzt die Blütenspritzung

Ertragsabsicherung in sklerotiniaanfälligen Fruchtfolgen (Raps,
Sonnenblume, Soja, Leguminosen, Gemüse,...)

INSEKTIZIDE

12 kg Belem 0,8 MG/ha

Gebinde: 12 kg

Gegen Drahtwurm und die Larven der **Saatenfliege**

Art. 53 Zulassung mit 12 kg/ha beantragt.

mischbar mit **10 kg Xilon**)

SONNENBLUME

INSEKTIZIDE

Drahtwurm

12 kg Belem 0,8 MG/ha

Ausbringung bei der Saat

Gebinde: 12 kg



HERBIZIDANWENDUNG

Vorauflauf

3 l Fantasia + 2 l Stomp Aqua/ha VA in allen Sorten möglich

NEU

Nachauflauf

Express SX → günstig, unabhängig von Bodenfeuchte, nur in **toleranten Sorten** möglich

Splitting: 2 x 30 g Express SX + 0,25 l Gondor/ha im NA im Abstand von 10 Tagen im 2 - 4-Blattstadium der Melde mischbar mit Fusilade oder Agil S gegen Hirse und Flughafer

Solo: 1 x 45 g Express SX + 0,25 l Gondor/ha im NA ca. im 4-Blattstadium der Melde

Tipp: Express SX ist in **jedem Stadium** der Sonnenblume verträglich.

Anwendung auch kurz nach Niederschlag möglich – keine Wachsschicht erforderlich

BLATTDÜNGER

2 l WUXAL Boron Plus/ha

ab 8 Blatt Stadium

Bessere Befruchtung – dadurch Mehrerträge

Gute Mischbarkeit mit Express, Gräsermittel, Fungizid und Insektizid (Blattlausbefall 2022)

2 l Wuxal Schwefel/ha

hoher Schwefelbedarf

Erhöhung des Ölgehaltes

FUNGIZIDEINSATZ

Bodenfungizid gegen Sklerotinia – Schutz von Anfang bis zur Ernte

10 kg Xilon/ha

Ausbringung mit Granulatstreuer in Saatsfurche

(oder Spritzung und unmittelbare Einarbeitung mit Saatbeetbereitung)

wirkt gegen Sklerotinia – bodensanitärer Effekt

Ersetzt Fungizidspritzung

Ertragsabsicherung in sklerotiniaanfälligen Fruchtfolgen (Raps,

Sonnenblume, Soja, Leguminosen, Gemüse, ...)

Mischung mit Belem, Pannonstarter, ... möglich

ZUCKERRÜBE

HERBIZIDANWENDUNG



Vorlage gegen Hirse

0,8 – 1 l Basar/ha mischbar mit Glyphosat
bis 5 Tage nach der Saat

1. NAK

1,25 – (1,5) l Betanal Tandem

+ 1 l Metafol SC

+ 0,5 l Gondor + 1 l Wuxal P-Profi/ha

+ Debut Duo Active (20 g Debut + 100 ml Venzar 500SC/ha)

Begrünungsreste, Windenknöterich, Vogelknöterich, Gänsefuß
bei großen Unkräutern und/oder verspäteter 1. NAK

Hinweis: Durchschnittstemperatur mind. 9° C – vor/nach Nachfrösten nicht anwenden

2. und 3. NAK

1,5 l Betanal Tandem

+ 1 l Metafol SC

+ 0,5 l Tanaris Wirkung hauptsächlich über den Boden gegen **Hirsen, Amaranth,**
Kamille, Ausfallsonnenblume u.a. Problemunkräuter – verstärkt die
Wirksamkeit der Tankmischung

+ 0,5 l Gondor + 2 l Wuxal P-Profi/ha (Netzmittel + Öl und Dünger)

+ Debut Duo Active = 20 - 30 g Debut + 100 - 150 ml Venzar 500 SC/ha

Bingelkraut, Klettenlabkraut, Vogelknöterich, Ambrosia, Stechapfel, Nachtschatten
wichtig bei **großen Unkräutern** die von der letzten NAK übriggeblieben sind!

Hinweis: Durchschnittstemperatur mind. 9 °C – vor/nach Nachfrösten nicht anwenden

Unter bestimmten Bedingungen (Trockenheit, starke Wachsschicht,...) kann der Zusatz von zusätzlichen Additiven (EMU11E) zu den Mischungen sinnvoll sein.

Kwizda Beratung nützen!

PROBLEM Distel / Flughafer / tolerante Ausfallsonnenblume

165 g Lontrel 720 SG + 0,5 l Gondor/ha immer vormittags spritzen

(85 g Lontrel 720 SG/ha gegen tolerante Sonnenblumen zu den NAK's)

+ 1,25 l Panarex oder 1 l Centurion Plus/ha kombinierbar

PROBLEM Hirse

Bodenversiegelung: Tanaris zu der 2. und 3. NAK je 0,5 l/ha

Hirse aufgelaufen: 1,25 l Panarex oder 1 l Centurion Plus/ha

Blattschluss – wichtigster Bor-Düngertermin

2 l Wuxal Boron Plus

+ 5 l Azo-Speed

+ 0,5 l Korn Speed

+ 0,3 l Promesa/ha → Greening Effekt

Mischungen mit Panarex oder Centurion Plus gegen Hirsen möglich

CERCOSPORASTRATEGIE

1. Spritzung	0,4 l Sekvenca + 1,5 l Cuprofor flow + 0,15 l Designer – Wirkungsverstärker & schützt vor Abwaschen + 2 l Wuxal Boron Plus + 5 l Azo-Speed/ha
2. Spritzung	1 l Eminent + 1,5 l Cuprofor flow + 0,15 l Designer + 2 l Wuxal K40 – speziell bei / vor Trockenheit (Zuckereinlagerung) + 5 l Azo-Speed/ha
3. Spritzung	0,4 l Sekvenca + 1,5 l Cuprofor flow + 0,15 l Designer + 2 l Wuxal K40
4. Spritzung (bei Bedarf)	2,5 l Cuprofor flow + 0,15 l Designer

Cuprofor flow: in Summe max. 10,4 l/ha/Jahr (= 3.952 g Reinkupfer)

Solange die Gesamtmenge (10,4 l/ha/Jahr) nicht überschritten wird, sind auch zusätzliche Anwendungen zu den im Register ersichtlichen 4 Anwendungen möglich.

DÜNGER

2 l Wuxal Boron plus	sichert den hohen Bor Bedarf Einsatz zu Reihenschluss & 1. Cercospora Spritzung Borsäure – erhöht den pH-Wert der Spritzbrühe nicht!
2 l Wuxal K 40/ha	vor oder während Trockenperioden – „Kalium hilft Wasser sparen“ weniger oder später schlafende Rüben positiver Effekt auf den Zuckergehalt in der Rübe
20 kg Pannon Starter/ha	P-betonter Mikrogranulatdünger für Kartoffeln, Zuckerrüben und Mais fördert die Wurzelbildung und Jugendentwicklung Optimal bei Mulch- und Direktsaaten, kühler Witterung, schlechte P Versorgung, ...

STRATEGIE SCHÄDLINGE

Erdfloh:	50 ml Cymbigon Forte/ha (Art. 53 beantragt)
Rübenderbrüssler:	250 g Mospilan + 50 ml Cymbigon forte/ha (Art. 53 beantragt)
Blattläuse:	200 g Mospilan/ha (Art. 53 beantragt)
Rübenmotte:	50 ml Cymbigon Forte/ha
Drahtwurm:	12 kg Columbo 0,8 MG/ha insektizides Granulat bei der Aussaat

KULTURHIRSE

HERBIZIDANWENDUNG

Sorghumhirse

3 l Gardo Gold (VA) nur bei mit Safener gebeiztem Saatgut
0,2 kg Arrat + 1 l Dash/ha (NA) im Nachauflauf

Rispenhirse

2 x 7,5 g Harmony SX + 0,3 l Neo-Wett/ha



INSEKTIZIDE

12 kg Picador 1,6 MG/ha

Doppelt konzentriertes Granulat gegen Drahtwurm in Sorghumhirse
Empfehlung: 12 kg/ha bei der Saat in die Saatfurche einbringen

ERBSEN

HERBIZIDANWENDUNG

Vorauflauf

3 l Stallion SyncTec/ha Unkraut inkl. Hirsen
oder

3 l Fantasia + 2 l Stomp Aqua/ha (Mischung auch in Lupine zugelassen)

NEU

Nachauflauf

2 l Butoxone + 2 l Stomp Aqua/ha

+ 50 ml Cymbigon Forte/ha gegen Blattrandkäfer

1,25 l Panarex

gegen Gräser (Flughafer, Hirsen, ...)

+ 50 ml Cymbigon Forte/ha

Erbsenwickler, Blattläuse werden miterfasst

+ 1 l Promesa/ha

gegen Blattkrankheiten

ACKERBOHNEN

HERBIZIDANWENDUNG

Vorauflauf

3 l Stallion SyncTec/ha Unkraut inkl. Hirsen
oder

3 l Fantasia + 2 l Stomp Aqua/ha (Mischung auch in Lupine zugelassen)

NEU

Nachauflauf

1,25 l Panarex gegen Gräser (Flughafer, Hirsen, ...)

+ 50 ml Cymbigon Forte/ha Blattrandkäfer, Bohnenkäfer & Blattläuse werden miterfasst

+ 1 l Promesa/ha

gegen Mehltau u.a. Blattkrankheiten

Unkraut-Korrekturspritzung in Erbsen und Ackerbohnen

Bis zu 1,6 l Pulsar Plus/ha im Nachauflauf im 2-4-Blattstadium der Unkräuter
(eventuell § 53 Notfallzulassung? - Verträglichkeit beachten)

KARTOFFEL

KARTOFFELBEIZEN

0,2 l/t Moncut	gegen Rhizoctonia solani (Silberschorf wird miterfasst)
2 kg/t Symphonie	zum Stäuben vor/beim Legen gegen Rhizoctonia solani
1 – 3 l/ha Promesa	Furchenbehandlung gegen Rhizoctonia und Colletotrichum – Beratung anfordern!

Drahtwurmbekämpfung:

12 kg Picador 1,6 MG oder **24 kg Belem/ha**

Wichtig: gleichmäßige Verteilung im Damm

Mikrogranulatdüngung: 20 kg Pannon Starter/ha (Erhöhung Knollenansatz)

HERBIZIDANWENDUNG

VA – UNKRAUTBEKÄMPFUNG

(Vor dem Durchstoßen der Kartoffel):

2,5 – 3 l Stallion SyncTec + 0,5 kg Citation/ha

oder:

NEU

3-4 l Fantasia + 0,5 kg Citation/ha

(Nachtschatten, Klettenlabkraut) (VA bis früher NA)

Praxistipp bei Stechapfel & Nachtschatten

3 l Stallion SyncTec + 1,5 l Proman + 2 l Fantasia/ha

Vorauflauf auch in Metribuzin-unverträglichen Sorten

NA – UNKRAUTBEKÄMPFUNG:

0,5 kg Citation/ha im VA gegen Melde/Gänsefußarten
gefolgt von

40 g Titus + 0,25 l Gondor + 2 l Wuxal P Profi/ha im NA (bei 10 - 20 cm Kartoffelhöhe) gegen
Amarant, Kamille, Hirsen, Flughafer,

oder:

0,33 kg Citation/ha im VA

gefolgt von

40 g Titus + 0,2 kg Citation im NA + 0,25 l Gondor + 2 l Wuxal P Profi/ha

(bei Trockenheit – 2. Meldenwelle)

GRÄSERBEKÄMPFUNG

1,25 l Panarex/ha gegen Flughafer, Wildhirsen, (Quecke 2,25 l Panarex/ha)

oder

1 l Centurion plus/ha gegen Schadgräser inkl. Raygräser und Rispen (Quecke 2,5 l/ha)

FUNGIZIDSTRATEGIE – KARTOFFEL:

Beginn vor Reihenschluss, Spritzintervall 10 – 12 Tage



- 1. 0,4 I Zorvec Endavia /ha**
Oxathiapiprolin, Benthiavalicarb
- 2. 1,5 I Diprospero + 0,75 I Dagonis/ha**
Dimethomorph, Propamocarb + Fluxapyroxad, Difenconazol,
- 3. 0,4 I Zorvec Endavia + 0,5 I Promesa/ha**
Oxathiapiprolin, Benthiavalicarb + Azoxystrobin,
- 4. 1,5 I Diprospero + 1,25 I Revyona/ha**
Propamocarb, Dimethomorph, Mefentrifluconazole
- 5. 0,75 I Presidium + 0,5 I Promesa/ha**
Dimethomorph, Zoxamid + Azoxystrobin
- 6. 0,45 kg Reboot + 0,5 I Narita/ha**
Cymoxanil, Zoxamid + Difenconazol
- 7. Kwizda Kartoffelpack für 4,2 ha**
1,2 I Prevint flow + 0,24 I Winner/ha
Ametoctradin, Fluazinam
- 8. 0,4 I Winner /ha**
Fluazinam

+ 4 I Wuxal P Profi/ha

2 – 4 I Wuxal P Profi/ha
Fördert den Knollenansatz

3 I Wuxal K40/ha
schützt vor **Trockenstress**

5 - 10 I Azo Speed/ha
N, S, Mg

0,5 – 1 I Korn Speed/ha
Mn Dünger inkl. Cu und Zn

Stoppspritzung bei sichtbaren Phytophthorabefall:

0,45 I Reboot + 0,4 I Winner

STRATEGIE KARTOFFELKÄFER:

- 1. 50 ml Spintor + 100 g Mospilan 20 SG + 0,15 Designer/ha**
nach ca. 10 – 12 Tagen
- 2. 0,25 I Alverde + 0,15 I Designer/ha**

BLATTLÄUSE:

250 g Mospilan 20 SG/ha (Virusüberträger v.a. in Pflanzkartoffeln)

Praxistipp: + 0,15 I Designer/ha zu den Fungizidspritzungen **Anhaftung – Sticker, Regenfestigkeit + Verteilung**, (speziell für Tauspritzungen und bei regnerischem Wetter)

KEIMHEMMUNG AM FELD: 5 kg Royal MH (in ca. 400 – 500 l Wasser/ha)

Anwendung:

- Speisekartoffel min. 25 mm, Industriekartoffel min. 35 mm Ø
- Termin: meist Anfang - Mitte Juli, wüchsige Bedingungen!
- Sikkation frühestens 3 Wochen nach Anwendung von Royal MH

SIKKATION:

1,6 I Kabuki Go/ha (= 0,8 I Kabuki + 0,8 I Gondor) + 2 I EMU 11 E/ha
(1-2 x – Abstand ca. 7 Tage, je nach Sorte oder ca. 1-3 Tage nach Schlägeln,
oder 7 Tage nach Reglone-Vorlage)

BLATTDÜNGER

Azo-Speed

300 g/l Stickstoff (1/3 langsamer und 2/3 rasch wirksam), **67 g/l Schwefel**, **33 g/l Magnesium**
Flüssige Form von Harnstoff + Bittersalz, keine Ätزشäden – auch bei hohen Temperaturen einsetzbar und universell mischbar

Empfehlung: 4 x 5 l oder 2 x 10 l/ha Azo-Speed

Wuxal P-Profi

255 g/l Phosphor, **64 g/l Stickstoff**, **64 g/l Kalium** und **Spurennährstoffe**

Verbesserte Wurzelentwicklung und Jugendentwicklung, stabilisiert den pH-Wert der Spritzbrühe im leicht sauren Bereich, steigert die Herbizidleistung

Empfehlung: 2 – 4 l/ha Wuxal P-Profi

PRAXISTIPP

SCHOKO-Mischung für gestresste Bestände
4 l Wuxal P-Profi + 5 l Azo-Speed/ha

Korn-Speed

250 g/l Mangan, **100 g/l Kupfer** und **250 g/l Zink**

Deckt den Bedarf an diesen 3 essentiellen Spurenelementen ab – besonders in Mais, Getreide

Empfehlung: 0,5 – 1 l/ha Korn-Speed

Wuxal Boron Plus

70 g/l Stickstoff, **183 g/l Phosphor**, **108 g/l Bor** und **Spurennährstoffe**

Borreicher Suspensionsdünger mit Spurenelementen in chelatisierter Form

Empfehlung: 2 l/ha Wuxal Boron Plus

Wuxal Combi B plus

84 g/l Bor, **70 g/l Mangan**, **3,5 g/l Molybdän** und **42 g/l Schwefel**

Verbessert die Winterhärte besonders in Raps und Wintergetreide bei Herbstanwendung

Empfehlung: 2 l/ha Wuxal Combi B plus

Wuxal K 40

400 g/l Kalium, **50 g/l Stickstoff**, **31 g/l Magnesium** und **Spurennährstoffe**

Hilft den Pflanzen bei Trockenstress durch rasche Regulierung der Stomata - bessere Nutzung des vorhandenen Wassers. Zur Optimierung der Kaliumversorgung auf leichten, sandigen und/oder Kalium fixierenden Standorten

Empfehlung: 2 – 3 l/ha Wuxal K 40

Sämtliche angeführte Blattdünger sind vom Nährstoffverhältnis optimal aufeinander abgestimmt und erreichen dadurch hohe Wirkungsgrade und sind daher Einzelnährstoffdüngern vorzuziehen!

REGIONALE INFORMATIONEN

Aktuelle, regionale Pflanzenschutz-Empfehlungen von Ihrem Kwizda-Berater auf das Handy bekommen!

So einfach funktioniert es:

Telefonnummer Ihres Beraters – **0664/8529272**

in Ihr eigenes Handy speichern, kurze „WhatsApp Nachricht“ mit Namen, Adresse, Kultur, ... und schon sind Sie im Verteiler für die nächste Aussendung!

Weitere Regionalempfehlungen erhalten Sie auf Anfrage auch für:

Weinbau
Obst (Kernobst, Steinobst, Beerenobst, ...)
Zwiebel, Knoblauch
verschiedene Gemüsekulturen



Roman KÖCHER
0664/8529272

AKTIONEN 2023

AKTION „gesundes Getreide“

Beim Kauf von in Summe:
40 l Verben™ FUNGIZID **Univoq™ Inatrec^qactive**

erhalten Sie ein hochwertiges Engelbert Strauss Gilet gratis (max. 1 Gilet pro Betrieb)
Rechnung über Kauf & Größe mailen an:
getreideaktion@kwizda-agro.at
Einsendeschluss: 31.5.2023

Kwizda Maispack AKTION

2 x Kwizda Maispack + 1 x 20 l Wuxal P Profi = 1 x 5 l Wuxal P Profi

GRATIS

PFLANZENSCHUTZ REGISTERNUMMERN

Express SX 2914, Broadway 3049, Dicapur M 3052, Concert SX 2932, Ariane C 3338, Stabilan 400 2206, Pronto Plus 2628, Fabulis OD 4034; Input X_{pro} 3302, Variano X_{pro} 3552, Arigo 3260, Arrat 3133, Kwizda Dicamba 3776-901, Onyx 3658, Spectrum Gold 3461, Centium CS 2733, Flexidor 2691, Basar 3879, Harmony SX 2941, Pulsar 40 3628, Centurion Plus 4254, Panarex 3201, Mospilan 20 SG 2830, Mimic 2620, Betanal Tandem 3677, Metafol SC 3573, Debut 2521, Venzar 500 SC 3682; Tanaris 3697; Lontrel 720 SG 3409, Spectrum 2798, Cuproflow 3034-901, Sekvenca 4001, Eminent 3361-902, Cerone 3272, Stomp Aqua 3107, Agil S 2928, Fusilade 2790, Pixxaro EC 3756, Laudis 2912, Belem 3553, Spectrum plus 3397, Stallion Sync TEC 3483, Cymbigon Forte 3998, Barracuda 3821, Talisman 3767, Mural 3776, Butoxone 1052, Sencor liquid 3381, Korvetto 4060, Trico 2787, Picador 4109; Columbo 4114; Xilon 4201, Basar Plus 3999, Royal MH 3281, Winner 2528, Titus 2478, Narita 3523, Promesa 4286, Citation 3600, Zorvec Endavia 4176, Kabuki Go 2907, Moncut 3488, Symphonie 3487, Reboot 3640, Presidium 3749, Dagonis 4036, Spintor 3296, Prevint Flow 4221-901, Diprospero 4161, Fantasia 4342, Univoq 4340, Verben 4329, Folpan 500 2855, Gardo Gold 2775, Pulsar plus 3737, Proman 3662, Revyona 4287, Alverde 2911,

Kwizda Agro GmbH
Universitätsring 6
1010 Wien
www.kwizda-agro.at

Pflanzenschutzmittel sicher verwenden.
Vor der Verwendung stets Etikett
und Produktinformationen lesen.

Kwizda
Agro