



Geschätzte Landwirte,

Videos und viele weitere Informationen für Ihre Region finden Sie unter:
<https://www.kwizda-agro.at/guenther-fischelmaier>

Diese Empfehlung ist ein Leitfaden für intensive Bestandesführung und verschiedene Kombinationsmöglichkeiten. Nicht jede Maßnahme ist in jeder Situation notwendig und sinnvoll! Für Beratungen in der Saison stehen wir jederzeit gerne zur Verfügung!

Inhalt

WINTERWEIZEN, WR, WT, DINKEL	2
WINTERGERSTE, WINTERBRAUGERSTE	3
SOMMERGERSTE / HAFER (Reg. beachten)	4
WINTER- und SOMMERDURUM.....	5
MAIS	6
ÖLKÜRBIS.....	9
RAPS	9
SOJA	10
SONNENBLUME	11
ACKERBOHNEN - Erbsen	11
ZUCKERRÜBE	12
KARTOFFEL.....	14
BLATTDÜNGER	16
REGIONALE INFORMATIONEN	16
PFLANZENSCHUTZ REGISTERNUMMERN	16

AKTION „gesundes Getreide“

Beim Kauf von in Summe:

40 l **Verben[™]** FUNGIZID + **Univoq[™]** Inatreq^{active}

erhalten Sie ein hochwertiges Engelbert Strauss Gilet gratis (max. 1 Gilet pro Betrieb)
Rechnung über Kauf & Größe mailen an:
getreideaktion@kwizda-agro.at
Einsendeschluss: 31.5.2023



Kwizda Maispack AKTION



WINTERWEIZEN, WR, WT, DINKEL

HERBIZIDANWENDUNG

125 g **Broadway** + 0,6 l **NM/ha**

Gegen Unkräuter und Windhalm jeder Größe

Bei starkem Auftreten von Distel, Winde und Kornblume + 1 l **Dicopur M**

175 g **Broadway** + 0,9 l **NM/ha**

Flughafer und verspäteter Einsatz (sehr große Unkräuter)

220 g **Broadway** + 1,1 l **NM/ha**

Ackerfuchsschwanz, Raygräser Trespen, Quecke – wichtig sehr frühe Anwendung

Praxistipp:

- Bei starkem Druck von Distel, Taubnessel, Kornblume + 15 g **Express /ha**
- vor Frostnächten Anwendung bis spätestens 15:00 Uhr

25 g **Express SX** + 0,25 l **Pixxaro EC/ha** (Allroundlösung bis BBCH 37)

oder

85 g **Concert SX** + 0,25 l **Pixxaro/ ha** (Frühanwendung inkl. blühender Ehrenpreis)

Mögliche Mischpartner:

+0,5 l **Stabilan 400/ha** zur Bestockungsförderung

+ 2 l **Wuxal P Profi/ha** fördert die Jugendentwicklung

+ 0,5 – 1 l **Korn Speed/ha** (250 g Mn, 100 g Cu, 250 g Zn)

+ 5 l **AZO-Speed/ha** (N, S, Mg)

Korrekturen nach Herbstanwendung:

0,25 l - (0,5 l) **Pixxaro EC/ha** gegen Klette, Kornblume, usw.

1 - 1,25 l **Ariane C/ha** gegen Distel, Klette, Wurzelunkräuter

Praxistipp: Feldrandhygiene
gegen Tresse mit 125 g/ha
Broadway 2 Runden am Rand
fahren

WACHSTUMSREGLER EINSATZ / FUNGIZID T1

Bei trockenen Bedingungen **AWM anpassen - Beratung anfordern**

BBCH 31/32 bei wüchsigen Bedingungen

1 l **Fabulis OD** (Roggen 1,25 l/ha) + 0,75 l **Pronto Plus**

oder: + 0,6 l **Verben/ha** (Halmbruch, Mehltau auch resistenter)

+ 5 l **AZO-Speed/ha**

+ 2 l **Wuxal K40/ha** - Frühjahrstrockenheit

+ 50 ml **Cymbigon Forte/ha** (bei Bedarf – Getreidehähnchen)

Nachkürzung im Fahnenblatt: 0,5l **Fabulis OD** + 0,3l **Cercone/ha** - mischbar mit Fungiziden

In Summe sind max. 1,5 l **Fabulis OD/ha/Jahr** zugelassen

FUNGIZIDEINSATZ T2 / T3

1 - 1,25 l **Input Xpro/ha**

ab Fahnenblatt bis Ährenschieben (Septoria, Mehltau, Roste), optimal für

Einmalstrategie in Weizen, Roggen, Triticale und Dinkel

TOP Lösung!

1,5 – 2 l **Univoq/ha** Komplettlösung gegen Septoria, Roste, Schneeschimmel bis Fusarium

NEU Kombi aus **stärkstem Azol** (Prothioconazol) + **neuester Wirkstoffgruppe** (Inatreq active)

oder:

0,8 **Verben/ha** preiswerte neue Lösung für das Trockengebiet

Einsatz Grannenspitzen – Mitte Blüte (max. 1 Anwendung / Kultur / Jahr)

Gezielt gegen späten Rost (**Fusarium wird bei Anwendung in Blüte miterfasst**)

+ 5-10 l **AZO-Speed/ha** (oder in die Ähre nach der Blüte zur Proteinsteigerung + 20 l/ha)

+ 2 l **Wuxal K 40/ha** (gegen Trockenstress – vor Trockenperioden einsetzen)

+ 50 ml **Cymbigon Forte/ha** (bei Bedarf – Getreidehähnchen)

WINTERGERSTE, WINTERBRAUGERSTE



HERBIZIDANWENDUNG

25 g Express SX + 0,25 l Pixxaro EC/ha = Unkraut- und Distelpack
(ev. + 0,9 l Gräsermittel/ha, AFS und Raygräser 1,2 l)
Allroundlösung bis BBCH 37

oder:

85 g Concert SX + 0,25 l Pixxaro EC/ha
Frühanwendung inkl. blühender Ehrenpreis, ...
(ev. + 0,9 l Gräsermittel/ha, AFS und Raygräser 1,2 l)

- + 2 l Wuxal P Profi/ha fördert die Jugendentwicklung
- + 0,5 - 1 l Korn-Speed/ha (250 g Mn, 100 g Cu, 250 g Zn)
- + 5 l AZO-Speed/ha (N, S, Mg)

WACHSTUMSREGLEREINSATZ / FUNGIZID T1

Bei trockenen Bedingungen AWM anpassen - Beratung anfordern
BBCH 31/32 bei wüchsigen Bedingungen

1 – 1,25 l Fabulis OD + 0,75 l Pronto Plus/ha
oder **+ 0,6 Verben/ha** (inkl. Halmbruchwirkung, resistenter Mehltau)

- + 5 l AZO-Speed/ha (nicht in Braugerste)
- + 2 l Wuxal K 40/ha – bei Frühjahrstrockenheit
- + 50 ml Cymbigon Forte/ha (bei Bedarf – Getreidehähnchen)

Nachkürzung im Fahnenblatt: **0,5l Fabulis OD + 0,3l Cercone/ha** - mischbar mit Fungiziden
(In Summe sind max. 1,5 l Fabulis OD/ha/Jahr zugelassen)


Korrekturspritzung nach Herbstherbizid-Anwendung:

- + **0,25 l Pixxaro EC/ha** Klettenlabkraut, (bei Kornblume 0,5 l Pixxaro EC/ha)
- + **1 - 1,25 l Ariane C/ha** Distel, Kamille, Klettenlabkraut, Ampfer, Durchwuchskartoffel, Wurzelunkräuter, ...

FUNGIZIDEINSATZ T2

1 – 1,25 l Input Xpro /ha
Einsatz bevor die Grannen ein Dach bilden
alle rel. Krankheiten **inkl. Mehltau** mit langer Dauerwirkung
+ 1,5 l Folpan 500 SC/ha im **Ramularia Gebiet**

oder

0,8 l Verben/ha 
Hohe Aufladung mit stärkstem Azol (Prothioconazol 200 g/l)
Einsatz bevor die Grannen ein Dach bilden
alle rel. Krankheiten **inkl. resistenter Mehltau** mit langer Dauerwirkung
Weniger grünes Stroh beim Drusch! (max. 1 Anwendung/Kultur/Jahr)
+ 1,5 l Folpan 500 SC/ha im **Ramularia Gebiet**

- + 5 l AZO-Speed/ha KEIN Einsatz in Winterbraugerste
- + 2 l Wuxal K 40/ha Ertragsabsicherung bei Trockenheit
- + 50 ml Cymbigon Forte/ha (bei Bedarf gegen Getreidehähnchen)

SOMMERGERSTE / HAFER (Reg. beachten)

HERBIZIDANWENDUNG

100 g Concert SX + 0,25 l Gondor/ha gegen Unkräuter inkl. Ampfer, Storchschnabel, Knöterich

oder:

40 g Express SX + 0,25 l Gondor/ha

Mögliche Mischpartner:

+ 1 l Dicopur M/ha Verstärkung auf Distel und Gänsefuß-Arten

oder:

+ 0,25 l Pixxaro EC/ha Verstärkung auf Klettenlabkraut, Knöteriche, Kornblume, usw.
Pixxaro nicht in Hafer registriert!

Concert SX, Express SX, Ariane C, Dicopur M auch in Hafer registriert

oder:

0,25 l Pixxaro EC + 1 l Dicopur M/ha sulfonharnstofffrei
(Distel, Winde, Gänsefuß, ...)

+ 0,9 l Gräsermittel bei Flughafer mischbar (nur in Gerste!)

Mögliche Mischpartner:

+ 0,5 – 1 l Korn-Speed/ha 250 g Mn, 100 g Cu, 250 g Zn

+ 5 l Azo-Speed/ha (N, S, Mg)

+ 50 ml Cymbigon Forte/ha (bei Bedarf gegen Getreidehähnchen)



WACHSTUMSREGLEREINSATZ (SG)

BBCH 31/32

1 l Fabulis OD/ha

Späte Kürzung im Fahnenblatt:

0,5 l Fabulis OD + 0,3 l Cerone/ha (Verhindern von Ährenknicken); mischbar mit Fungiziden

FUNGIZIDEINSATZ (SG)

1 l Input Xpro/ha

Einsatz im BBCH 39 (Fahnenblatt)
Dauerwirkung bis in die Abreifephase

oder:

0,6 - 0,8 l Verben

neue preiswerte Lösung inkl. resistenter Mehltau mit hoher Wirkstoffaufladung (Prothioconazol 200 g/l)

oder:

1,25 l Pronto Plus/ha

preiswerte Lösung inkl. Mehltau

Bei Bedarf

+ 1 - 1,5 l Folpan 500/ha

zur Ramulariakontrolle

+ 2 l Wuxal K 40/ha

Ertragsabsicherung bei Trockenheit (Stomataregulation)

+ 50 ml Cymbigon Forte/ha

(bei Bedarf gegen Getreidehähnchen)

WINTER- und SOMMERDURUM

HERBIZIDANWENDUNG

125 g Broadway + 0,6 l NM/ha

Gegen alle Unkräuter und Windhalm in jeder Größe

Ackerfuchsschwanzgras, Raygräser, Flughafer: **175 g Broadway + 0,9 l NM/ha**

Bei Mischung mit Fungizid – Nettomittelmenge halbieren!

oder:

25 g Express SX + 0,25 l Pixxaro EC/ha

Sehr breite Unkrautwirkung und gute Mischbarkeit (keine Gräserwirkung)

ev. + 0,6 l Verben /ha – bei sehr frühem Mehltauauftreten

Bei schwacher Bestockung, Mehltaubekämpfung im Frühjahr besonders wichtig

NEU

+ 0,5 – 1 l Korn Speed/ha (250 g Mn, 100 g Cu, 250 g Zn)

+ 5 l AZO-Speed/ha (N, S, Mg)

In der Sorte **WINTERGOLD** empfehlen wir **kein Herbizid aus unserem Programm!**

WACHSTUMSREGLEREINSATZ

Wachstumsregler im Trockengebiet nicht immer notwendig - bei trockenen Bedingungen AWM anpassen - Beratung anfordern – beste Verträglichkeit hat Fabulis OD!

0,75 - 1 l Fabulis OD im BBCH 31/32

+ **1 l Pronto Plus/ha**, wenn keine Vorlage gegen Mehltau

+ 5 l AZO-Speed/ha

+ 2 l Wuxal K40/ha – Verringerung von Trockenstress

+ **50 ml Cymbigon Forte/ha** (bei Bedarf gegen Getreidehähnchen)

FUNGIZIDEINSATZ

1,5 l Univoq/ha Einsatz flexibel von Fahnenblatt bis Ende Blüte (inkl. Fusariosen)
Kombination aus stärkstem Azol + neuester Wirkstoffgruppe (Inatreq active)
Starkes Fusariumprodukt bei Blütenspritzung durch hohe Wirkstoffaufladung

0,8 l Verben/ha bis Mitte Blüte gegen Roste (Fusarium wird miterfasst – hoher Wirkstoffgehalt
Prothioconazol 200g/l)
Verben max. 1 Anwendung/Kultur/Jahr

Praxistipp zur Fusariumbehandlung:

- Doppelflachstrahldüse
- Geringere Wassermenge (200 l/ha)
- Höhere Fahrgeschwindigkeit vorteilhaft
- **Zeitpunkt:** ab Erscheinen der ersten Staubbeutel, im Idealfall 24 h vor oder nach einer Feuchteperiode (Niederschlag oder starker Tau) (besonders bei pfluglos nach Mais)

+ 10 l AZO-Speed/ha (Protein, Glasigkeit)

+ 2 l Wuxal K 40/ha (gegen Trockenstress – vor Trockenperioden einsetzen)

+ **50 ml Cymbigon Forte/ha** (bei Bedarf gegen Getreidehähnchen)

MAIS

HERBIZIDANWENDUNG



1. Klassische Anwendung im 4-6-Blattstadium

Kwizda Mais Pack

1 l Barracuda + 1 l Talisman + 0,4 l Mural/ha

blattbetonte Komplettlösung inkl. Wurzelunkräuter

Anwendung ab 4-Blattstadium

Packungsgröße: 5 ha oder 2 ha

TBZ-FREI

Kwizda Maispack AKTION:

Beim Kauf von 2 x 5 ha Kwizda Mais Pack und
1x 20 l Wuxal P-Profi → **1x 5 l Wuxal P-Profi gratis**

Kwizda Mais Pack + Basar

1 l Barracuda + 1 l Talisman + 0,4 l Mural + 1 l Basar/ha – **ergänzende Bodenwirkung**
sehr gute **Blatt- und Bodenwirkung inkl. Wurzelunkräuter**

Anwendung im 3 – 5-Blattstadium

5 ha Kwizda Mais Pack + 5 l Basar für 5 ha Mais

TBZ-FREI

Hauptempfehlung gegen Gräser, Hirsen
und Unkräuter inkl. Wurzelunkräuter
mit starker Blatt- und Bodenwirkung

2. Frühe Anwendung im 2-4-Blattstadium

Omega Gold Pack

250 g Arigo + 0,4 l Neo-Wett + 2 l Spectrum Gold + 2 l Wuxal P-Profi/ha / ha

sehr gute Blatt- und Bodenwirkung

Anwendung im 2 - 4-Blattstadium

sehr gut verträglich

Komplettlösung: 1 Pack für 5 ha

Winden-, Distel-, und Schachtelhalmbekämpfung:

+ 0,4 l Kwizda Dicamba/ha

3. Spritzfolge bei starkem Druck mit Schönmalve & Stechapfel

Kwizda Mais Pack im 3 - 4-Blattstadium einsetzen

TBZ-FREI

gefolgt von:

1,25 l Laudis/ha ab 8-Blattstadium

4. Spritzfolge – sinnvoll bei:

- Brechen von Arbeitsspitzen
 - Panicum-Hirsen
 - massivem Druck von Distel & Winde und extremem Storchschnabeldruck
- 3 l Basar Plus/ha** im Voraufbau (mischbar mit 2%ig Glyphosat oder 150 g Arrat)

gefolgt von:

Kwizda Mais Pack im klassischen Nachaufbau

5. Sulfonylharnstofffreie und TBZ-freie Lösung (auch für Saatmais)

1,5 l Laudis + 1 l Basar/ha im 4 – 6-Blattstadium

TBZ-FREI

6. Breite Mischverunkrautung mit Erdmandelgras

Omega Gold Pack,

Einsatz gesplittet:

2 l Spectrum Gold/ha im Voraufbau bis frühen Nachaufbau

gefolgt von:

300 g Arigo + 0,4 l Neo-Wett + 1 l Onyx/ha im 6 – 8-Blattstadium

7. Mischungspartner für Spezialunkräuter

Distel & Winde

Ampfer

Durchwuchskartoffel, Beinwell, Hufblattich,

Topinambur

0,4 – 0,6 l Kwizda Dicamba/ha

10 g Harmony SX/ha

0,2 kg Arrat/ha

8. Korrekturspritzung im 6-8-Blattstadium

165 g Lontrel 720 SG + 0,5 l Gondor/ha (Distel, Kamille, Leguminosen, ...)
sehr lange und extrem gut verträglich

Basar Plus (S-Metolachlor + TBZ) sehr starkes **Bodenherbizid**

Zulassung mit max. 4 l/ha leider nur im Mais (nicht in Hirse) im Voraufbau!

Besonders stark auf resistente **Hirsens, Storchschnabel** u.v.m.

Packung: 5 l Kanister

Einsatzmöglichkeiten bei unterschiedlichen GEWÄSSERAUFLAGEN

	Ohne Gewässerauflagen	Wasserschutz- & -schongebiet (VO Land NÖ)	Vorbeugender Grundwasserschutz – Acker ÖPUL 2023
Kwizda Maispack	JA	JA	JA
Kwizda Maispack + Basar	JA	JA	NEIN
Kwizda Maispack + Spectrum	JA	JA	JA
Omega Gold Pack (TBZ alle 3 Jahre auf derselben Fläche)	JA	NEIN	NEIN
Arigo	JA	JA	JA
Basar	JA	JA	NEIN
Basar Plus (TBZ alle 3 Jahre auf derselben Fläche)	JA	NEIN	NEIN
Lontrel	JA	JA	JA
Kwizda Dicamba	JA	JA	JA

PRAXISTIPP:

2 l Wuxal P-Profi/ha zur Herbizidanwendung

- verbesserte Wurzel- und Jugendentwicklung (P-Versorgung)
- Mais überbrückt schneller die empfindliche Phase
- stabilisiert den pH-Wert der Spritzbrühe
- steigert die Herbizidleistung

POWERMIX

2 l Wuxal Boron Plus + 1 l Korn-Speed + 4 l Azo-Speed/ha

- zur Ertragsoptimierung im 6-10-Blattstadium
- fördert **Befruchtung, Kolbenausbildung, Kolbenfüllung**
– besonders wichtig in Trockenphasen
- Korn-Speed sichert Versorgung mit **Zink**, Kupfer und Mangan ab

DÜNGER & INSEKTIZIDE

Für einen optimalen Start

20 kg Pannon Starter/ha Gebinde: 20 kg

Fördert Wurzelwachstum – raschere Jugendentwicklung
Optimal bei Direktsaaten, schwachen Böden, kühler Witterung
Mischbar mit **Belem 0,8 MG** oder **Picador 1,6 MG**

Belem 0,8 MG/ha

Gebinde: 12 kg (Zulassung max. 24 kg/ha)

Insektizides Granulat gegen: Larven des Maiswurzelbohrers
Drahtwurm

Früher Anbau/starker Druck	20 kg/ha
Später Anbau	12 kg/ha
Saatmais	24 kg

oder

Picador 1,6 MG/ha

Gebinde: 12 kg

Doppelt konzentriertes insektizides Granulat gegen: Larven des Maiswurzelbohrers
Drahtwurm, Erdräupen

Dadurch längere Wirkungsdauer, stärkere Wirkung

Aufwandmenge: 12 kg/ha

Käferbekämpfung Maiswurzelbohrer

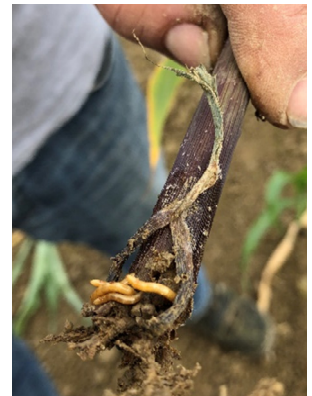
250 g Mospilan 20 SG + zugeb. Pyrethroid + 0,15 l Designer/ha

Optimaler Anwendungszeitpunkt zur Blüte (Verhinderung Narbenfraß)
Rasche Anfangs- und gute Dauerwirkung (reduziert die Population)

Maiszünslerbekämpfung

0,75 l Mimic + 0,15 l Designer/ha

Optimaler Einsatzzeitpunkt (= 1 m Spritzung) solange Mais befahrbar ist



ÖLKÜRBIS



HERBIZIDANWENDUNG

0,25 l Centium CS + 0,25 l Flexidor + 1 l Basar + 0,4 l Grounded/ha
Verringerte Wirkstoffverlagerung in die Keimzone
auf **leichten, humusarmen** Böden Aufwandmenge bei **Flexidor** reduzieren!

BLATTDÜNGER, PFLANZENSTÄRKUNG

(registriertes Kupfermittel) + 2 l Wuxal Boron plus + 5 l Azo-Speed/ha
Einsatz beim letztmöglichen Termin (Befahrbarkeit) – Mischungen mit Mospilan 20 SG möglich

INSEKTIZIDE

12 kg Belem 0,8 MG/ha **Gebinde: 12 kg**
Gegen die Larven der **Saatenfliege** wird eine Art. 53 Zulassung mit 12 kg/ha beantragt

250 g Mospilan 20 SG + 0,5 l Gondor/ha
Gegen **Blattläuse** wird eine Art. 53 Zulassung beantragt

RAPS



HERBIZIDANWENDUNG im Frühjahr

1 l Korvetto/ha

Gute Korrekturmöglichkeit im Frühjahr gegen Besenrauke, Klatschmohn, Kamille, Kornblume, Klettenlabkraut, Distel, Storchschnabel, ...

Mischbar mit **Insektiziden, Gräsermitteln** (Panarex, Centurion Plus, Fusilade, Focus ultra), **Wachstumsreglern** und **Blattdüngern** (Wuxal Boron Plus, AZO Speed, ...)

Wichtig: keine Nachtfröste, Einsatz bis BBCH 50
Gute Benetzung – mindestens 300 l Wasser/ha

1,25 l Panarex/ha Ausfallgetreide (mischbar mit Korvetto)

oder:

1 l Centurion Plus/ha Schadgräser inklusive Raygräser und Rispe

INSEKTIZIDE

Rapsstängelrüssler

50 ml Cymbigon Forte + 0,15 l Designer/ha
+ 2 l Wuxal Boron Plus + 5 l Azo-Speed/ha

Rapsglankkäfer

200 g Mospilan 20 SG + 50 ml Cymbigon Forte + 0,15 l Designer/ha
+ 2 l Wuxal Boron Plus + 5 l Azo-Speed/ha

FUNGIZIDEINSATZ

Sklerotiniabekämpfung

1 l Promesa/ha optimaler Termin beim Abfallen der ersten Blütenblätter

SOJA

HERBIZIDANWENDUNG



Vorauflauf

2,5 l Spectrum Plus/ha + 0,4 l Grounded/ha

oder:

0,25 l Centium CS + 1 l Basar + 0,3 l Sencor liquid (Ambrosia) + 0,4 l Grounded/ha

oder:

0,25 l Centium CS + 1 l Basar + 1 l Stomp Aqua/ha + 0,4 l Grounded/ha

Nachauflauf - Splitting

1. 7,5 g Harmony SX + 0,3 l Neo-Wett

2. 7,5 g Harmony SX + 0,5 l Pulsar 40 (oder 0,8 l Pulsar Plus – aktuelle Zulassung beachten)
+ 0,3 l Neo-Wett

WILDVERBISS

REHWILD: Trico – 5 %ig Randbehandlung reicht in der Regel aus

HASEN: Wuxal Amino zur Vergrämung – richtige Anwendung **3 x 2 er Regel**

3 l Wuxal Amino in 10 l Wasser ansetzen – **2 Tage** in warmer Umgebung (Sonne) stehen lassen
– verdünnt auf 100l Wasser + 5l Trico ausbringen, ca. 0,5 ha. Nach Niederschlag Anwendung wiederholen.

BLATTDÜNGER

2 l Wuxal Combi B Plus/ha

ab 8 Blatt Stadium

Bor - bessere Befruchtung – dadurch Mehrerträge
Gute Mischbarkeit mit Gräsermittel, Fungizid
und Insektizid (Distelfalter, Spinnmilben)
Molybdän fördert den Knöllchenansatz

FUNGIZIDEINSATZ

Bodenfungizid gegen Sklerotinia – Schutz von Aussaat bis zur Ernte

10 kg Xilon/ha

Ausbringung mit Granulatstreuer in Saatsfurche oder Spritzen und einarbeiten
wirkt gegen Sklerotinia – bodensanitärer Effekt
Ersetzt die Blütenspritzung
Ertragsabsicherung in sklerotiniaanfälligen Fruchtfolgen (Raps, Sonnenblume, Soja, Leguminosen, Gemüse, ...)

INSEKTIZIDE

12 kg Belem 0,8 MG/ha

Gebinde: 12 kg

Gegen Drahtwurm und die Larven der **Saatenfliege**

Art. 53 Zulassung mit 12 kg/ha wird beantragt.

mischbar mit 10kg Xilon

SONNENBLUME

INSEKTIZIDE

Drahtwurm

12 kg Belem 0,8 MG/ha

Ausbringung bei der Saat
mischbar mit 10 kg Xilon

Gebinde: 12 kg



HERBIZIDANWENDUNG

Vorauflauf

3 l Fantasia + 2 l Stomp Aqua/ha VA in allen Sorten möglich

Nachauflauf

Express SX → günstig, unabhängig von Bodenfeuchte, nur in **toleranten Sorten** möglich

Splitting: 2 x 30 g Express SX + 0,25 l Gondor/ha im NA im Abstand von 10 Tagen
im 2-4-Blattstadium der Melde mischbar mit Fusilade oder Agil S gegen Hirse und Flughafer

Solo: 1 x 45 g Express SX + 0,25 l Gondor/ha im NA ca. im 4-Blattstadium der Melde

Tip: Express SX ist in jedem Stadium der Sonnenblume verträglich.
Anwendung auch kurz nach Niederschlag möglich – keine Wachsschicht erforderlich!

BLATTDÜNGER

2 l WUXAL Boron Plus/ha

ab 8 Blatt Stadium

Bessere Befruchtung – dadurch Mehrerträge
Gute Mischbarkeit mit Express, Gräsermittel, Fungizid
und Insektizid (Blattlausbefall 2022!)

2 l Wuxal Schwefel/ha

hoher Schwefelbedarf
Erhöhung des Ölgehaltes

FUNGIZIDEINSATZ

Bodenfungizid gegen Sklerotinia – Schutz von Anfang bis zur Ernte

10 kg Xilon/ha

Ausbringung mit Granulatstreuer in Saatsfurche
(oder Spritzung und unmittelbare Einarbeitung mit Saatbeetbereitung)
wirkt gegen Sklerotinia – bodensanitärer Effekt
Ersetzt Fungizidspritzung

ACKERBOHNEN - Erbsen

HERBIZIDANWENDUNG

Vorauflauf

3 l Stallion SyncTec/ha Unkraut inkl. Hirsen
oder

3 l Fantasia + 2 l Stomp Aqua/ha

Nachauflauf

1,25 l Panarex gegen Gräser (Flughafer, Hirsen, ...)

+ 50 ml Cymbigon Forte/ha Blattrandkäfer, Bohnenkäfer & Blattläuse werden miterfasst

+ 1 l Promesa/ha gegen Mehltau u.a. Blattkrankheiten

ZUCKERRÜBE



HERBIZIDANWENDUNG

Vorlage gegen Hirse

0,8 – 1 l Basar/ha mischbar mit Glyphosat
bis 5 Tage nach der Saat

1. NAK

1,25 – (1,5) l Betanal Tandem

+ 1 l Metafol SC

+ 0,5 l Gondor + 1 l Wuxal P-Profi/ha

+ Debut Duo Active = 20 g Debut + 100 ml Venzar 500SC/ha

Begrünungsreste, Windenknöterich, Vogelknöterich, Schönmalve, großer Gänsefuß
bei großen Unkräutern und/oder verspäteter 1. NAK

Hinweis: Nachttemperatur mind. 5° C – vor Nachfrösten nicht anwenden

2. und 3. NAK

1,5 l Betanal Tandem

+ 1 l Metafol SC

+ 0,5 l Tanaris Wirkung hauptsächlich über den Boden gegen **Hirsen, Amaranth,**
Kamille, Ausfallsonnenblume u.a. Problemunkräuter – verstärkt die
Wirksamkeit der Tankmischung

+ 0,5 l Gondor + 2 l Wuxal P-Profi/ha (Netzmittel + Öl und Dünger)

+ Debut Duo Active = 20 - 30 g Debut + 100 - 150 ml Venzar 500 SC/ha

Bingelkraut, Amarant, Vogelknöterich, Kamille, Stechapfel, Nachtschatten, Schönmalve
wichtig bei **großen Unkräutern** die von der letzten NAK übriggeblieben sind!

Kwizda Beratung nützen!

PROBLEM Distel / Flughafer / tolerante Ausfallsonnenblume

165 g Lontrel 720 SG + 0,5 l Gondor/ha immer vormittags spritzen

(85 g Lontrel 720 SG/ha gegen tolerante Sonnenblumen zu den NAK's)

+ 1,25 l Panarex oder 1 l Centurion Plus/ha kombinierbar

PROBLEM Hirse

Bodenversiegelung: Tanaris zu der 2. und 3. NAK je 0,5 l/ha

Hirse aufgelaufen: 1,25 l Panarex oder 1 l Centurion Plus/ha

Blattschluss – wichtigster Bor-Düngetermin

2 l Wuxal Boron Plus

+ 5 l Azo-Speed

+ 0,5 l Korn Speed

+ 0,3 l Promesa/ha → Greening Effekt

Mischungen mit Panarex oder Centurion Plus gegen Hirschen möglich

CERCOSPORA STRATEGIE

1. Spritzung	0,4 l Sekvenca + 1,5 l Cuprofor flow + 0,15 l Designer – Wirkungsverstärker & schützt vor Abwaschen + 2 l Wuxal Boron Plus + 5 l Azo-Speed/ha
2. Spritzung	1 l Eminent + 1,5 l Cuprofor flow + 0,15 l Designer + 2 l Wuxal K40 – speziell bei / vor Trockenheit (Zuckereinlagerung) + 5 l Azo-Speed/ha
3. Spritzung	0,4 l Sekvenca + 1,5 l Cuprofor flow + 0,15 l Designer + 2 l Wuxal K40
4. Spritzung (bei Bedarf)	2,5 l Cuprofor flow + 0,15 l Designer

Cuprofor flow: in Summe max. 10,4 l/ha/Jahr (= 3.952 g Reinkupfer)

Solange die Gesamtmenge (10,4 l/ha/Jahr) nicht überschritten wird, sind auch zusätzliche Anwendungen zu den im Register ersichtlichen 4 Anwendungen möglich.

DÜNGER

2 l Wuxal K 40/ha Gebinde: 10 l
vor oder während Trockenperioden – „Kalium hilft Wasser sparen“
gemeinsam mit Fungizidmaßnahmen anwenden - weniger oder später schlafende Rüben
positiver Effekt auf den Zuckergehalt in der Rübe

20 kg Pannon Starter/ha Gebinde: 20 kg
P-betonter Mikrogranulatdünger für Kartoffeln, Zuckerrüben und Mais
fördert die Wurzelbildung und Jugendentwicklung
mit Granulatstreuer wurzelnah bei der Saat ausbringen
Optimal bei Mulch- und Direktsaaten, kühler Witterung, schlechte P Versorgung, ...

STRATEGIE SCHÄDLINGE

Erdfloh:	50 ml Cymbigon Forte/ha (Art. 53 beantragt)
Rübenderbrüssler:	250 g Mospilan + 50 ml Cymbigon forte/ha (Art. 53 beantragt)
Blattläuse:	200 g Mospilan/ha (Art. 53 beantragt)
Rübenmotte:	50 ml Cymbigon Forte/ha
Drahtwurm:	12 kg Columbo 0,8 MG/ha insektizides Granulat bei der Aussaat

KARTOFFEL

KARTOFFELBEIZEN

0,2 l/t Moncut	gegen Rhizoctonia solani (Silberschorf wird miterfasst)
2 kg/t Symphonie	zum Stäuben vor/beim Legen gegen Rhizoctonia solani
1 – 3 l/ha Promesa	Furchenbehandlung gegen Rhizoctonia und Colletotrichum – Beratung anfordern!

Drahtwurmbekämpfung:

12 kg Picador 1,6 MG oder **24 kg Belem/ha**

Wichtig: gleichmäßige Verteilung im Damm

Mikrogranulatdüngung: 20 kg Pannon Starter/ha (Erhöhung Knollenansatz)

HERBIZIDANWENDUNG

VA – UNKRAUTBEKÄMPFUNG

(Vor dem Durchstoßen der Kartoffel):

2,5 – 3 l Stallion SyncTec + 0,5 kg Citation/ha

oder:

NEU

3-4 l Fantasia + 0,5 kg Citation/ha (Fantasia = neues, modernes 800 g/l Prosulfocarb Produkt)
(Nachtschatten, Klettenlabkraut) (VA bis früher NA)

Praxistipp bei Stechapfel & Nachtschatten

3 l Stallion SyncTec + 1,5 l Proman + 2 l Fantasia/ha

Vorauflauf auch in Metribuzin-unverträglichen Sorten

NA – UNKRAUTBEKÄMPFUNG:

0,5 kg Citation/ha im VA gegen Melde/Gänsefußarten
gefolgt von

40 g Titus + 0,25 l Gondor + 2 l Wuxal P Profi/ha im NA (bei 10 - 20 cm Kartoffelhöhe) gegen
Amarant, Kamille, Hirsen, Flughafer,

oder:

0,33 kg Citation/ha im VA

gefolgt von

40 g Titus + 0,2 kg Citation im NA + 0,25 l Gondor + 2 l Wuxal P Profi/ha
(bei Trockenheit – 2. Meldenwelle)

GRÄSERBEKÄMPFUNG

1,25 l Panarex/ha gegen Flughafer, Wildhirsen, (Quecke 2,25 l Panarex/ha)

oder

1 l Centurion plus/ha gegen Schadgräser inkl. Raygräser und Rispen (Quecke 2,5 l/ha)

FUNGIZIDSTRATEGIE – KARTOFFEL:

Beginn vor Reihenschluss, Spritzintervall 10 – 12 Tage



- 1. 0,4 I Zorvec Endavia /ha**
Oxathiapiprolin, Benthiavalicarb
- 2. 1,5 I Diprospero + 0,75 I Dagonis/ha**
Dimethomorph, Propamocarb + Fluxapyroxad, Difenconazol,
- 3. 0,4 I Zorvec Endavia + 0,5 I Promesa/ha**
Oxathiapiprolin, Benthiavalicarb + Azoxystrobin,
- 4. 1,5 I Diprospero + 1,25 I Revyona/ha**
Dimethomorph, Propamocarb + Mefentrifluconazol
- 5. 0,75 I Presidium + 0,5 I Promesa/ha**
Dimethomorph, Zoxamid + Azoxystrobin
- 6. 0,45 kg Reboot + 0,5 I Narita/ha**
Cymoxanil, Zoxamid + Difenconazol
- 7. Kwizda Kartoffelpack für 4,2 ha**
1,2 I Prevint flow + 0,24 I Winner/ha
Ametoctradin, Fluazinam
- 8. 0,4 I Winner /ha**
Fluazinam

+ 4 I Wuxal P Profi/ha

Wuxal P Profi/ha
Fördert den Knollenansatz

3 I Wuxal K40/ha
schützt vor **Trockenstress**

5 - 10 I Azo Speed/ha
N, S, Mg

0,5 – 1 I Korn Speed/ha
Mn Dünger inkl. Cu und Zn

Stopspritzung bei sichtbarem Phytophthorabefall:

0,45 I Reboot + 0,4 I Winner oder 2 I Diprospero + 0,4 I Winner

STRATEGIE KARTOFFELKÄFER:

- 1. 50 ml Spintor + 100 g Mospilan 20 SG + 0,15 Designer/ha**
nach ca. 10 – 12 Tagen
- 2. 0,25 I Alverde + 0,15 I Designer/ha**

BLATTLÄUSE:

250 g Mospilan 20 SG/ha (Virusüberträger v.a. in Pflanzkartoffeln)

Praxistipp: + 0,15 I Designer/ha zu den Fungizidspritzungen **Anhaftung – Sticker, Regenfestigkeit + Verteilung**, (speziell für Tauspritzungen und bei regnerischem Wetter)

KEIMHEMMUNG AM FELD: 5 kg Royal MH (in ca. 400 – 500 l Wasser/ha)

Anwendung:

- Speisekartoffel min. 25 mm, Industriekartoffel min. 35 mm Ø
- Termin: meist Anfang - Mitte Juli, wüchsige Bedingungen!
- Sikkation frühestens 3 Wochen nach Anwendung von Royal MH

SIKKATION:

1,6 I Kabuki Go/ha (= 0,8 I Kabuki + 0,8 I Gondor) + **2 I EMU 11 E/ha**
(1-2 x – Abstand ca. 7 Tage, je nach Sorte oder ca. 1-3 Tage nach Schlägeln,
oder 7 Tage nach Reglone-Vorlage)

BLATTDÜNGER

Azo-Speed

300 g/l Stickstoff (1/3 langsamer und 2/3 rasch wirksam), **67 g/l Schwefel**, **33 g/l Magnesium**

Wuxal P-Profi

255 g/l Phosphor, **64 g/l Stickstoff**, **64 g/l Kalium** und **Spurennährstoffe**

Korn-Speed

250 g/l Mangan, **100 g/l Kupfer** und **250 g/l Zink**

Wuxal Boron Plus

70 g/l Stickstoff, **183 g/l Phosphor**, **108 g/l Bor** und **Spurennährstoffe**

Wuxal Combi B plus

84 g/l Bor, **70 g/l Mangan**, **3,5 g/l Molybdän** und **42 g/l Schwefel**

Wuxal K 40

400 g/l Kalium, **50 g/l Stickstoff**, **31 g/l Magnesium** und **Spurennährstoffe**

Alle unsere Empfehlungen von Pflanzenschutzmittel und unseren Blattdüngern sind über Jahre erprobt, 100% pflanzenverträglich und sehr gut mischbar!

PRAXISTIPP

SCHOKO-Mischung für gestresste Bestände

4 l Wuxal P-Profi + 5 l Azo-Speed/ha

REGIONALE INFORMATIONEN

Aktuelle, regionale Pflanzenschutz-Empfehlungen von Ihrem Kwizda-Berater auf das Handy bekommen!

So einfach funktioniert es:

Telefonnummer Ihres Beraters – **0664 / 4000645**

in Ihr eigenes Handy speichern, kurze „**WhatsApp Nachricht**“ an **Günther Fischelmaier** mit Namen, Adresse, Kulturen, ... und schon sind Sie im Verteiler für die nächste Aussendung!

PFLANZENSCHUTZ REGISTERNUMMERN

Express SX 2914, Broadway 3049, Dicapur M 3052, Concert SX 2932, Ariane C 3338, Stabilan 400 2206, Pronto Plus 2628, Fabulis OD 4034; Input X_{pro} 3302, Variano X_{pro} 3552, Arigo 3260, Arrat 3133, Kwizda Dicamba 3776-901, Onyx 3658, Spectrum Gold 3461, Centium CS 2733, Flexidor 2691, Basar 3879, Harmony SX 2941, Pulsar 40 3628, Centurion Plus 4254, Panarex 3201, Mospilan 20 SG 2830, Mimic 2620, Betanal Tandem 3677, Metafol SC 3573, Debut 2521, Venzar 500 SC 3682; Tanaris 3697; Lontrel 720 SG 3409, Spectrum 2798, Cuproflow 3034-901, Sekvenca 4001, Eminent 3361-902, Cerone 3272, Stomp Aqua 3107, Agil S 2928, Fusilade 2790, Pixxaro EC 3756, Laudis 2912, Belem 3553, Spectrum plus 3397, Stallion Sync TEC 3483, Cymbigon Forte 3998, Barracuda 3821, Talisman 3767, Mural 3776, Butoxone 1052, Sencor liquid 3381, Korvetto 4060, Trico 2787, Picador 4109; Columbo 4114; Xilon 4201, Basar Plus 3999, Royal MH 3281, Winner 2528, Titus 2478, Narita 3523, Promesa 4286, Citation 3600, Zorvec Endavia 4176, Kabuki Go 2907, Moncut 3488, Symphonie 3487, Reboot 3640, Presidium 3749, Dagonis 4036, Spintor 3296, Prevint Flow 4221-901, Diprospero 4161, Fantasia 4342, Univoq 4340, Verben 4329, Folpan 500 2855, Gardo Gold 2775, Pulsar plus 3737, Proman 3662, Revyona 4287, Alverde 2911,

Kwizda Agro GmbH
Universitätsring 6
1010 Wien
www.kwizda-agro.at

Pflanzenschutzmittel sicher verwenden.
Vor der Verwendung stets Etikett und Produktinformationen lesen.

Kwizda
Agro